

nifty

120T

**ANHÄNGERARBEITSBÜHNE
MIT ZUGANGSTECHNIK**



12,20 m
Arbeitshöhe

6,10 m
Reichweite bei der Arbeit

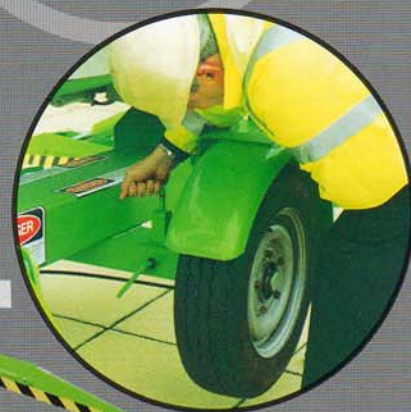
**Oberer
Teleskopausleger**
Bessere Genauigkeit beim
Positionieren der Plattform

**Mit Doppelenergie
erhältlich**
Optimiert den Gebrauch

**Hydraulikbetriebene
Abstützfüße**
Schnell und einfach aufzustellen

**Vollproportionale
Hydrauliksteuerung**
Zur optimalen
Bedienerleistung konstruiert

Teleskopachse
Zugang durch
Doppeltüröffnungen



niftylift.com



nifty 120T

Der Nifty 120T wurde speziell so konstruiert, dass schon die kompakteste Chassis eine Spitzenleistung bietet, und er erzielt durch seinen vielseitigen Teleskopausleger eine unübertroffene Reichweite für die Arbeit. Die hydraulisch betriebenen Abstützfüße machen das Aufstellen schnell und einfach, und dank der Teleskopachsen in Kombination mit einem kompakten Untergestell ist er einer der am besten manövrierbaren Anhängerarbeitsbühnen, die erhältlich sind.

Sicherheitsmerkmale

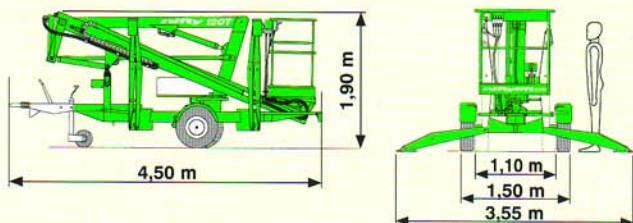
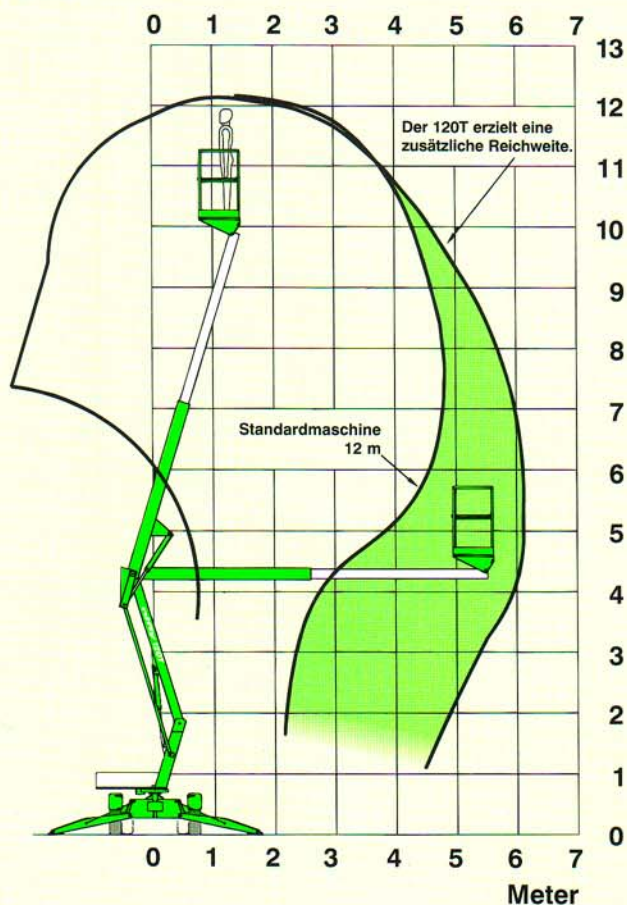
- ▶ Druckempfindliche Abstützfüße mit gegenseitiger Verriegelung und akustischem Alarm
- ▶ Doppelsteuerung (Plattform und Untergestell)
- ▶ Senksystem mit Handpumpe für den Notfall
- ▶ Sperrventile an allen Hydraulikzylindern
- ▶ Überlaufbremssystem mit Gasfederhandbremse
- ▶ CE-Zeichen



Der Teleskopausleger bietet eine ausgezeichnete Reichweite bei der Arbeit besonders auf niedriger Ebene, wo es am wichtigsten ist.



Teleskopachsen und kompakte Maße ermöglichen dem Nifty 120T ein einfaches Manövrieren auch in den engsten Bereichen.



Technische Daten

Arbeitshöhe	12,20 m
Plattformhöhe	10,20 m
Reichweite bei der Arbeit	6,10 m
Schwenkung	360°
Beförderungsbreite	1,50 m
Arbeitsbreite	3,55 m
Breite bei eingefahrenen Achsen	1,10 m
Höhe (verstaute)	1,90 m
Gesamtlänge	4,50 m
Gewicht	1400 kg
Tragfähigkeit der Plattform	200 kg
Plattformgröße	1,10m x 0,65 m
Steuersysteme	Vollproportionale Hydrauliksteuerung
Energieoptionen	Doppelenergie (Motor und Batterie) Netzstrom Batterie Benzin- oder Dieselmotor

Aufgrund der Firmenpolitik der laufenden Entwicklung und Verbesserung behält sich Niftylift das Recht vor, Spezifikationen ohne vorherige Benachrichtigung zu ändern. Bitte bestätigen Sie die genauen technischen Daten vor der Bestellung.

Geliefert von:

Hersteller von Anhänger-, selbstfahrenden und Fahrzeugarbeitsbühnen

Niftylift Ltd

Fingle Drive
Stonebridge
Milton Keynes
MK13 0ER
England

www.niftylift.com

e.mail: info@niftylift.com

Tel: +44 (0)1908 223456

Fax: +44 (0)1908 312733

