

Technische Daten

ABMESSUNGEN

Arbeitshöhe, max.	21,00 m
Seitliche Reichweite bei 250 kg	12,00 m
Übergreifhöhe max., Gelenkpunkt	9,40 m
Arbeitskorb Höhe (A)	1,10 m
Arbeitskorb Länge (B)	1,42 m
Arbeitskorb Breite (C)	0,77 m
Baulänge (D)	6,40 m
Baulänge ohne Arbeitskorb (E)	5,00 m
Bauhöhe (F)	1,99 m
Baubreite, min. (G)	0,98 m
Bodenfreiheit, max. (H)	0,44 m
Kette (L x B) (I)	1,45 m x 0,20 m
Länge Abstützfläche Standard (J)	4,70 m
Breite Abstützfläche Standard (K)	4,70 m
Länge Abstützfläche einseitig schmal (L)	6,30 m
Breite Abstützfläche einseitig schmal (M)	3,60 m
Breite Abstützfläche beidseitig schmal (N)	2,50 m
Abstützteller Ø	0,18 m

PRODUKTIVITÄT

Max. Korblast	250 kg
Beweglicher Korbarm	-
Drehbarer Arbeitskorb	180°
Drehbereich, max.	450°
Abstützbar bis Geländeneigung	16,7°/30,0 %
Fahrwerk, höhen- und breitenverstellbar	19/46 cm
Steigfähigkeit, max.	16,7°/30,0 %
Böschungswinkel	19,0°/34,0 %
Fahrgeschwindigkeit	4,0 km/h

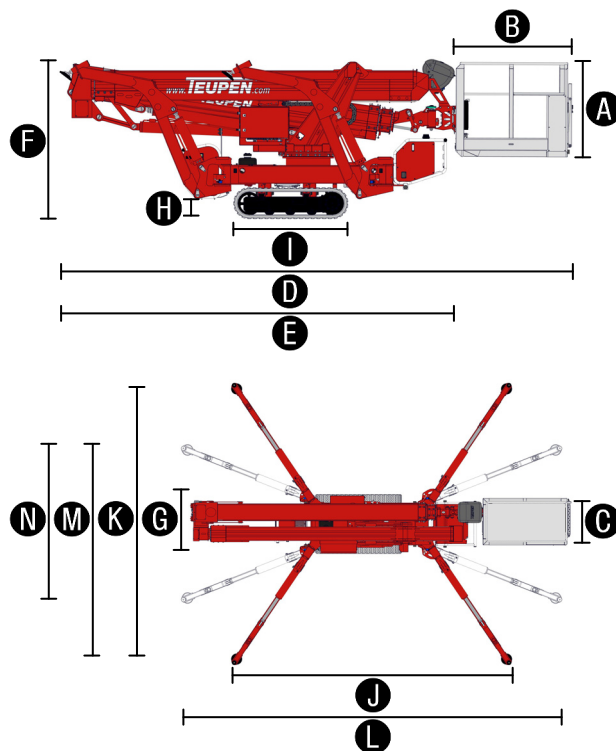
GEWICHT

Gesamtgewicht	2980 kg
Nutzlast im Fahrzustand	4,63 kN/m ²
Nutzlast in Arbeitsposition	1,57 kN/m ²
Punktbelastung unter Abstützteller, max.	23,70 kN

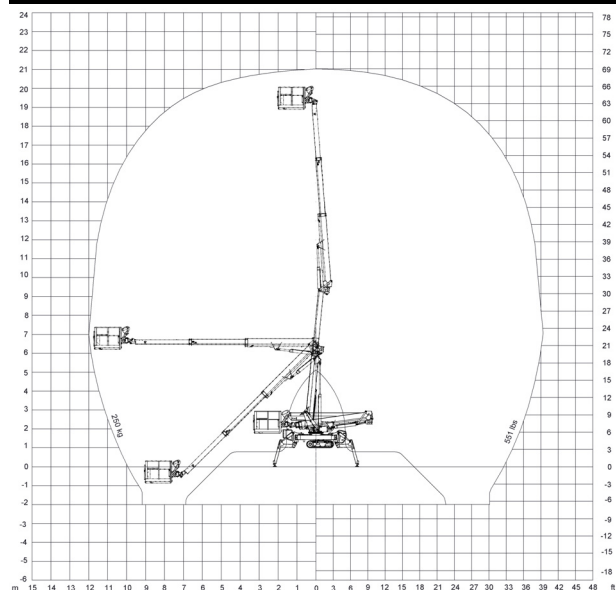
ANTRIEB

Standardantriebsarten (Elektro- und Verbrennungsmotor)	1) Elektro: 230 V, 12,9 A, 2,2 kW 2) Benzin: Vanguard OHV 16 HP (11,93 kW/16 PS)
Optionale Antriebsart	Diesel: Kubota Z 602 (10,8 kW/14,7 PS)
Tankinhalt (Benzinmotor)	11,5 l
Tankinhalt (Dieselmotor)	11,5 l

LEO 21GT



ARBEITSDIAGRAMM



ENTSPRICHT DEN NORMEN



EN ISO 9001



Sämtliche Angaben sind unverbindlich und ohne Gewähr. Änderungen sind ohne Ankündigung vorbehalten. Bilder und Zeichnungen dienen nur der Illustration. Für den sachgemäßen Gebrauch dieser Maschinen ist die entsprechende Bedienungsanleitung heranzuziehen. Nichtbefolgung der Bedienungsanleitung bei der Verwendung unserer Produkte oder anderweitig fahrlässiges Verhalten kann zu schwerwiegenden Verletzungen oder Tod führen. Für dieses Produkt wird ausschließlich die schriftlich niedergelegte Standardgewährleistung gewährt. Teupen leistet darüber hinaus keine anders vereinbarte oder stillschweigend implizierte Gewährleistung. Die Bezeichnungen der aufgeführten Produkte und Leistungen sind gegebenenfalls Marken, Servicemarken oder Handelsnamen der Teupen Maschinenbau GmbH und/oder ihrer Tochtergesellschaft in den USA und anderen Ländern. "Teupen", "LEO Series" und "Access redefined" sind eingetragene Warenzeichen der Teupen GmbH. 2014-A © 2014 Teupen Maschinenbau GmbH.

Ausstattung*



FAHRWERK

- Kraftvolles Kettenfahrwerk mit hydraulischem Bremssystem
- Punktgenaues Manövrieren über feinfühlig elektrohydraulische Kabelsteuerung
- Gummiketten mit speziell angeordnetem Profil für optimalen Grip
- Weiße, non-marking Gummiketten
- Mechanisch höhen- und breitenverstellbares Kettenfahrwerk

ABSTÜTZUNG

- Vollhydraulische Schnellabstützung mit Abstützautomatik und Aufstellüberwachung
- Variables Abstützsystem mit einseitig oder beidseitig schmaler Abstützung
- Abriebfeste PVC Abstützteller

BÜHNENSYSTEM

- Teleskopierbarer Unter- und Oberarm, Spezial-Kantprofile aus hochfestem Stahl
- Alle Funktionen vom Korb aus steuerbar
- Stufenlose Elektro-Proportionalsteuerung mit selbsterklärenden Bedienerführung
- Robustes, abschließbares Bedienpult mit integrierter Bedien- und Anzeigenebene
- Parallelgeführter Arbeitskorb mit vollhydraulischer Nivellierung
- Außermittig angebrachter, um 180° drehbarer Arbeitskorb für zusätzliche Flexibilität
- Schwenkeinrichtung mit Hochleistungsdrehkranz, Schneckengetriebe und Hydromotor
- Anfahrunterstützung Transportstellung für korrektes Aufsetzen des Oberarms

ANTRIEB

- 230 V Elektromotor für Inneneinsätze
- Vanguard OHV 16 HP Benzinmotor (11,93 kW/16 PS) für Außenansätze
- Start-Stopp-Einrichtung des Verbrennungsmotors direkt vom Korb aus

PRODUKTIVITÄT, SICHERHEIT, QUALITÄT

- 230 V/16 A Steckdose im Arbeitskorb
- Ergonomisch geformter Arbeitskorb, Anschlagpunkte für Sicherheitsgurte und Ablage
- Abschließbare Staubbox für Kabelfernbedienung
- Hochwertige Lackierung in RAL 3020 (rot)
- Hydraulischer Notablass über Handpumpe
- Innenliegend geschützte Energieführung für die Korbsteuerung
- Hydraulikanlage serienmäßig mit biologisch abbaubarem Öl befüllt
- Sperrblöcke - hydr. entsperrbare Rückschlagventile direkt an Hydraulikzylindern
- Druckbegrenzungsventile zur Absicherung des Hydrauliksystems
- Öltank, Notsteuerung und Verbindungsleitungen sind geschützt angebracht
- Stoßfeste Abdeckung über Elektrogehäuse am Hubarmhalter
- Leicht abnehmbare Haubenteile für optimale Zugänglichkeit
- Betriebsstundenzähler
- Kabelfernbedienung als vollständiges Bedienpult für Untenanschluss
- Fuzzy IV Regelungstechnik

OPTIONEN

- Kubota Dieselmotor Z602 (10,8 kW/14,7 PS) anstelle vom Benzinmotor
- Sonderlackierung einfarbig nach RAL-Tönen (ausgenommen Metallic-Lacke, Leucht- und Sonderfarben)
- Sonderlackierung zweifarbig nach RAL-Tönen (ausgenommen Metallic-Lacke, Leucht- und Sonderfarben)
- Hydraulisch höhen- und breitenverstellbares Kettenfahrwerk anstelle vom mechanisch höhen- und breitenverstellbares Kettenfahrwerk
- Elektroantrieb 400 V anstelle vom Elektroantrieb 230 V
- 2 Scheinwerfer an der Motorhaube
- Coming Home Function - Rückführung der Arbeitsbühne in Transportstellung per Knopfdruck
- Automatische Abfrage und Überwachung der Korbleiterverriegelung, mit Abschaltung der Bühnenfunktion

ZUBEHÖR

- Unterlegplatte 450 x 400 x 40 mm aus Kunststoff
- Transporthalterung für Unterlegplatten, abschließbar
- 4 Gleitplatten 650 x 220 x 60 mm aus Kunststoff
- Verlegeplatte 2000 x 800 x 15 mm passend zum Hilfsrahmen)
- Sicherheitsgurt
- 2 Kettenschutzbezüge aus hochwertigem Polypropylen-Gewebe
- Baupaket, bestehend aus:
 - Abdeckung Elektronik-Steuerkasten
 - Kolbenstangenabdeckungen für Abstützylinder
- 4 Kolbenstangenabdeckungen für Abstützylinder (Mehrgewicht: 10 kg)

ANHÄNGER ODER HILFSRAHMEN

- Alu-Tandem-Tieflader
- Hilfsrahmen für LKW Mitsubishi Canter*, (Gewicht: 450 kg)

Anfragen aus Europa, Asien, Mittlerer Osten & Afrika:

Zentrale
Teupen Maschinenbau GmbH
 Marie-Curie-Str. 13
 48599 Gronau, Deutschland
 phone +49 2562 8161-0
 fax +49 2562 8161-888
 mail@teupen.com
 www.teupen.com

Anfragen aus Nord- & Südamerika:

USA Niederlassung
Teupen USA, Inc.
 10701 Southern Loop Blvd.
 Pineville, NC 28134, USA
 phone (704) 248-9871
 fax (704) 248-9889
 infousa@teupen.com
 www.teupen.com/us

* vorläufig