

# nifty

## HR21 SELBSTFAHRENDE ARBEITSBÜHNE



**20,66m**  
Arbeitshöhe

**12,63m**  
Unbegrenzte seitliche  
Reichweite bei 225kg

**45% Steigfähigkeit**  
Vierradantrieb für  
unebenes Gelände

**Fahrzeuggesamtgewicht  
nur 6.100kg**  
Leichteste in ihrer Klasse

**Herausragende  
Manövrierfähigkeit**  
4m outside turning radius

**Einmaliges  
Aufhängungssystem**  
Verbesserter Kraftschluss  
& Komfort

**Ausklappbare  
Motorwanne**  
Schnell & einfach zu warten

**Plattformrotation  
& Korbarm**  
Verbesserter Zugang zu  
Einsatzorten



[niftylift.com](http://niftylift.com)





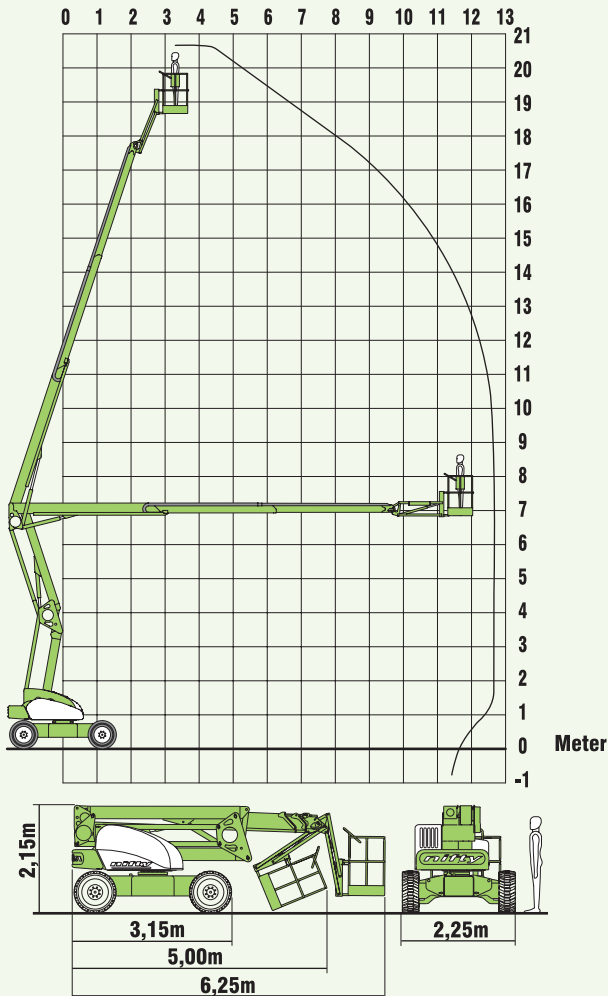
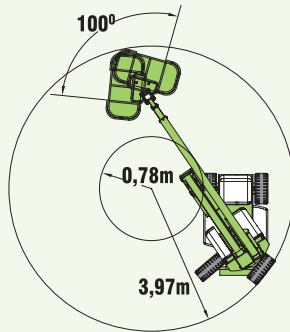
# nifty

## Heightrider 21

Der Nifty Height Rider 21 ist eine Arbeitsbühne mit Vierradantrieb für unebenes Gelände. Das innovative Design kombiniert gewicht- und platzsparende Technologie mit den neusten Fortschritten in Auslegegeometrie in einer wirklich vielseitigen Maschine. Der 4m Wendekreis und das gewichtsparende Design geben der HR21 bessere Manövrierfähigkeit vor Ort. Die einmalige Aufhängung und der leistungsstarke Vierradantrieb bieten herausragenden Kraftschluss auch auf steilem und unebenen Gelände. Die vollproportionale Hydrauliksteuerung ermöglicht problemlosen und gleichmäßigen Betrieb. Die Plattformrotation und der Korbarm gestatten es dem Bediener, die Plattform im gesamten, riesengroßen Arbeitsbereich genau zu positionieren.

### SICHERHEITSMERKMALE

- Automatische, ausfallsichere Bremsen
- Kippalarm
- Mit Schaum gefüllte Reifen
- Manuelle Bergung mit Handpumpe
- Doppelte Steuerung (Plattform & Basis)
- Sperrventile an allen Hydraulikzylindern
- Zwei Ansnallpunkte
- CE-Kennzeichnung



Der HR21 bietet außergewöhnliche seitliche Reichweite. Es können alle Einsatzorte, egal ob über ein Hindernis hinweg oder seitlich unter Bodenhöhe, problemlos erreicht werden. Der HR21 bietet dabei auch noch viel Platz auf der Plattform für Werkzeuge und Geräte.

### SPEZIFIKATIONEN

<b>Arbeitshöhe</b>	20,66m
<b>Plattformhöhe</b>	18,66m
<b>Seitliche Reichweite</b>	12,63m
<b>Schwenken</b>	360°
<b>Korbarmbogen</b>	150°
<b>Breite</b>	2,25m
<b>Höhe</b>	2,15m
<b>Länge - verstaut</b>	5,00m
<b>- über alles</b>	6,25m
<b>Minimum Gewicht - (2x4)</b>	6.100kg*
<b>- (4x4)</b>	6.325kg*
<b>Spurkreisradius - innen</b>	0,78m
<b>- außen</b>	3,97m
<b>Plattformrotation</b>	100°
<b>Plattformkapazität</b>	225kg
<b>Plattformgröße</b>	1,80m x 0,70m
<b>Fahrgeschwindigkeit - (2x4)</b>	4,5kph
<b>- (4x4)</b>	6,6kph
<b>Steigfähigkeit</b>	30% (2x4)      45% (4x4)
<b>Steuersystem</b>	Vollproportionale Hydrauliksteuerung
<b>Leistungssystem - (2x4)</b>	Batterie
<b>- (4x4)</b>	Bi-Energie (Diesel & Batterie) Kubota 722 Kubota 1505 32Hp Diesel

\* Breite kann variieren in Abhängigkeit von Spezifikationen / Leistungsoption. Bitte vor Bestellung bestätigen.

Niftylift betreibt ständige Entwicklungen und Verbesserungen und behält sich daher das Recht auf Änderung der Spezifikationen ohne vorherige Ankündigung vor. Bitte bestätigen Sie die genauen Spezifikationen bei der Bestellung.

Geliefert von:

Hersteller von Anhänger-, Fahrzeug- und selbstfahrenden Arbeitsbühnen.

**NIFTYLIFT LTD**  
Fingle Drive  
Stonebridge  
Milton Keynes  
MK13 0ER  
England

www.niftylift.com  
e.mail: info@niftylift.com  
Tel.: +44 (0)1908 223456  
Fax.: +44 (0)1908 312733

