

# MULTITEL



## MT 102 EX



- Commandes électro-hydrauliques proportionnelles avec la possibilité de réglage de la vitesse de tous les mouvements, aussi bien du sol que de la nacelle.
- Contrôle de la charge dans le panier.
- Déport proportionnel à la charge dans le panier.
- Sortie hydraulique des deux éléments télescopiques du bras.
- Chemins de câbles internes au bras.
- Clapets de blocage sur tous les mouvements.
- Pompe manuelle pour manoeuvre d'urgence.
- Arrêt coup de poing en cas de panne.
- Démarrage et arrêt du moteur du véhicule depuis la nacelle.
- Dispositif interdiction sortie télescopique et rotation tourelle avec bras à repos.
- Dispositif de protection cabine.



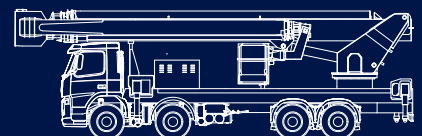
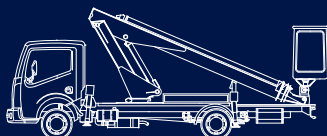
- Proportional electro-hydraulic controls from both control posts.
- Load sensing device on the cage
- Outreach proportional to cage load.
- Synchronous multi-stage telescope cylinders.
- Internal hose and cable ducts.
- Hydraulic check valves on all movements.
- Emergency hand pump.
- Emergency stop on both control stations.
- Engine start-stop on both control stations.
- Telescope retainer and turret rotation blocking in transport position.
- Vehicle cab protection against boom movements.

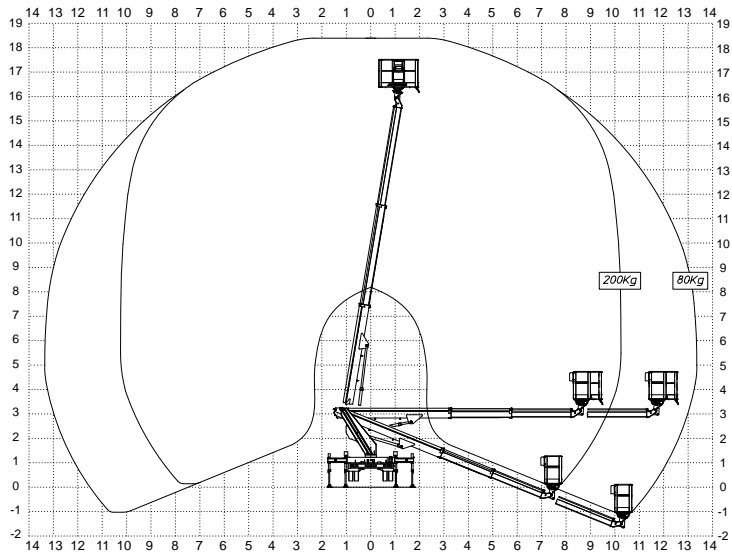


- Elektro-Hydraulische Proportionalsteuerung mit Geschwindigkeitsregelung für alle Funktionen, von Korb- und Bodenbedienung.
- Kontrolle der Tragfähigkeit des Arbeitskorbes durch eine Korbwaage.
- Stufenlose seitliche Reichweite, Korblast abhängig.
- Synchron-ausführende Mehrstufen Teleskop-Zylinder.
- Innenliegende Kabel- und Schlauchverlegung.
- Hydraulische Sperrventile auf jede Bewegung.
- Not-Handpumpe.
- Not-Stop an beide Steuerpulte.
- Fahrzeug Start-Stop an beide Steuerpulte.
- Teleskopausfahr- und Turmdreh Sperre in Transportstellung.
- Kabinenschutz gegen Auslegerbewegungen

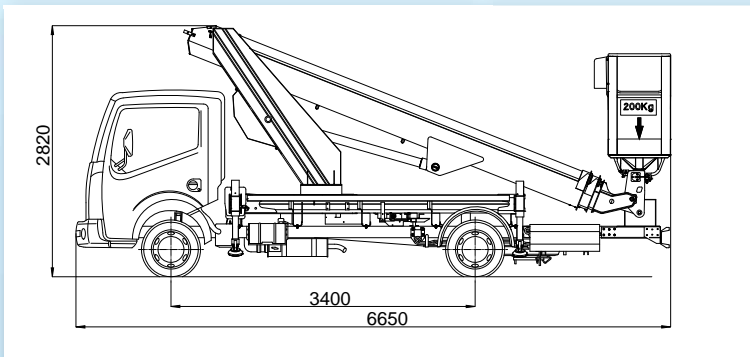
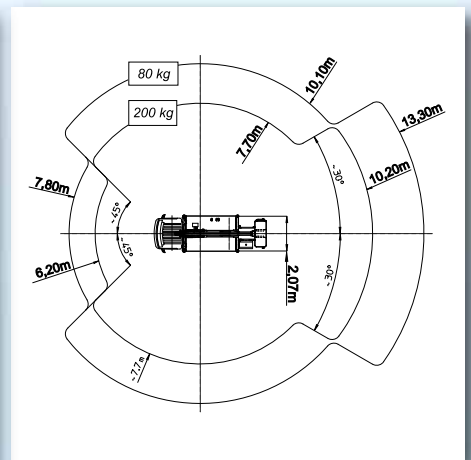
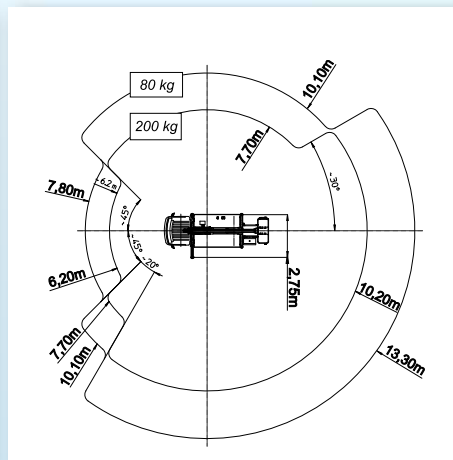
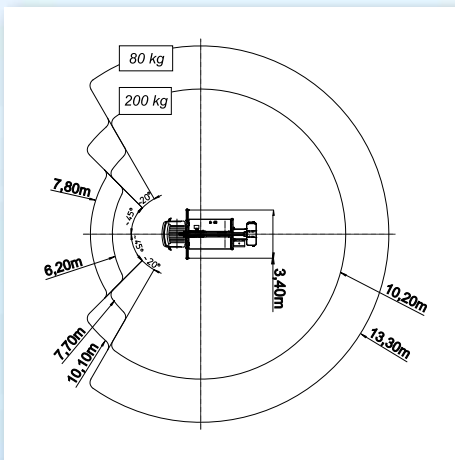


- Comando elettroidraulico proporzionale con regolazione della velocità di tutti i movimenti sia dal cestello che da terra.
- Lettura del carico sul cestello.
- Sbraccio proporzionale al carico sul cestello.
- Uscita oleodinamica degli sfili telescopici del braccio.
- Tubi e cavi installati all'interno del braccio.
- Valvole di blocco su ogni movimento.
- Pompa a mano di emergenza.
- Pulsante di arresto in caso di avaria.
- Avviamento e arresto del motore dell'autocarro dal cestello.
- Dispositivo di interdizione uscita telescopica e rotazione torretta con braccio a riposo.
- Dispositivo di protezione cabina.





Subject to change without notice • Technische Änderungen vorbehalten!



# MT 182 EX

|                              |                           |                               |                                   |                                       |
|------------------------------|---------------------------|-------------------------------|-----------------------------------|---------------------------------------|
| Hauteur de travail           | Max working height        | Maximale Arbeitshöhe          | Altezza max di lavoro             | <b>18,40 m</b>                        |
| Hauteur plancher nacelle     | Maximum platform height   | Maximale Plattformhöhe        | Altezza piano calpestio cestello  | <b>16,40 m</b>                        |
| Déport maxi de travail       | Max working outreach      | Maximale seitliche Reichweite | Sbraccio max di lavoro            | <b>10,20m (200kg) - 13,30m (80kg)</b> |
| Rotation de la tourelle      | Turret rotation           | Schwenkbereich                | Rotazione torretta                | <b>400°</b>                           |
| Rotation de la nacelle       | Cage rotation             | Hydraulische Korbdrehung      | Rotazione idraulica del cestello  | <b>90°+90°</b>                        |
| Sortie télescopique des bras | Boom telescopic amplitude | Teleskopausschub              | Escursione telescopica dei bracci | <b>8,02 m</b>                         |
| Dimensions maxi nacelle      | Max cage dimensions       | Max Arbeitskorbabmessungen    | Dimensioni max del cestello       | <b>1,40 x 0,70 x 1,10 m</b>           |
| Charge utile en nacelle      | Safe working load on cage | Tragfähigkeit                 | Portata cestello                  | <b>200 kg</b>                         |
| Dévers maxi admissible       | Max admissible slope      | Maximale zulässige Neigung    | Pendenza ammissibile              | <b>1°</b>                             |

**MULTITEL**  
Since 1911

**MULTITEL PAGLIERO S.P.A.**  
Strada Statale, 114  
12030 MANTA (CN) - ITALY  
Tel. +39 0175 255211  
Fax +39 0175 255255  
info@multitelgroup.com  
www.multitelgroup.com

**Filiali**  
Corso Piemonte, 54  
10099 S. MAURO T.S.E (TO)  
Tel. +39 011 2236792  
Fax +39 011 2236761



Via dell'Offelera, 106  
20861 BRUGHERIO (MB)  
Tel. +39 039 883393/4  
Fax +39 039 2872140

**MULTITEL EXPORT SALES GmbH**  
Carl-Zeiss-Straße, 34  
52477 ALSDORF - DEUTSCHLAND  
Tel. +49 (0) 2404 675 580  
Fax +49 (0) 2404 675 58 29  
export@pagliero.com

**MULTITEL INTERNATIONAL SAS**  
87, rue du Morellon  
38070 ST. QUENTIN FALLAVIER - FRANCE  
Tel. +33 (0)4 74 94 63 19  
Fax +33 (0)4 74 94 46 97  
info@multitelinternational.com

Ed. 04/2014. Sous réserve de modification • Soggetto a modifiche senza preavviso