

## RUTHMANN HIGHquality

### RUTHMANNSTEIGER® T 370 – erleben Sie eine neue Beweglichkeit

LKW-Arbeitsbühnen mit Leistungsdaten deutlich über 30 Metern müssen heute anspruchsvolle Eigenschaften erfüllen. Kompakte Maße in Grundstellung, leichte und moderne Trägerfahrzeuge mit optimaler Wendigkeit, variable Abstützungen, hohe Bühnentragfähigkeiten für mehrere Personen und Material, moderne Steuerungstechnik etc.

Die meisten LKW-Arbeitsbühnen in dieser Klasse lösen diese Aufgabenstellungen mit Mehrfach-Teleskopen und einem Bühnenarm, was in Bezug auf Reichweiten zwar zu guten Leistungsdaten führt, allerdings nur eine eingeschränkte Beweglichkeit des Auslegersystems zulässt.

Unser neuer **RUTHMANNSTEIGER® T 370** wurde speziell gemäß allseits gewünschter Eigenschaften konstruiert und verfügt mit seiner Unter- und Oberarm-Teleskop-Konstruktion inklusive beweglichem Bühnenarm (RÜSSEL®) somit zusätzlich über ein souveränes Maximum an Beweglichkeit.

Bei einer Gesamtlänge des T 370 von nur 8,8 Metern, aufbaubar auf allen gängigen Trägerfahrzeugen der 18-tonner-Klasse, vollvariabler Abstützung und hydraulisch teleskopierbarem Korb mit bis zu 3,6 Metern Breite, lässt er keine Ansprüche offen. Mit 37,0 Metern Arbeitshöhe und 30,0 Metern Reichweite verfügt der T 370 weiterhin über attraktivste Leistungsdaten.

Der Korb kann übrigens auch vom Erdboden bestiegen und für den Arbeitseinsatz beladen werden.

In der Arbeitsbühne befindet sich das ergonomische Bedienpult mit einem großen Grafikdisplay, welches den vielfältigen Bewegungsmöglichkeiten des STEIGER®'s angepasst wurde. Hier werden Informations- und Diagnosewerte sowie (NEU) die diversen Reichweitenkurven - je nach Abstützvariante - angezeigt.



# RUTHMANNSTEIGER® T 370

Die Bühnentragfähigkeit des T 370 liegt bei 500 kg. Somit ist er auch für Montage-/Reparaturarbeiten größerer Objekte bestens gerüstet.

Mit der enormen Beweglichkeit erreichen Sie jedes Objekt im Handumdrehen:

- 80 ° Aufrichtwinkel des Auslegers
- 180 ° Drehwinkel des Oberarms
- 180 ° Drehwinkel des RÜSSEL®s
- 500 ° Schwenkwinkel des Gesamtsystems
- 2 x 90 ° Bühnendrehwinkel
- 12,1 m Unterarm-Teleskopausschub
- 3,7 m Oberarm-Teleskopausschub
- 1,8 m RÜSSEL®-Länge

Auch in dieser Klasse können Sie auf die bekannten und bewährten serienmäßigen Funktionen zurückgreifen: mit der Aufstellautomatik können Sie das Gerät schnell in Arbeitsposition bringen; die zügige Beendi-

gung Ihrer Einsätze gewährleistet die Einfahrautomatik; die vollvariable horizontal-vertikale Abstützung ermöglicht an allen Einsatzorten eine sichere und flexible Abstützung; mit 4-fach-Bewegungen navigieren Sie direkt und schnell zum gewünschten Zielort.

Der enorme Stützenhub sowie die zulässige Aufstellneigung von bis zu 1 Grad ermöglicht das Aufstellen und Arbeiten des T 370 auch unter extremen Einsatzbedingungen, wie z. B. Hanglagen.

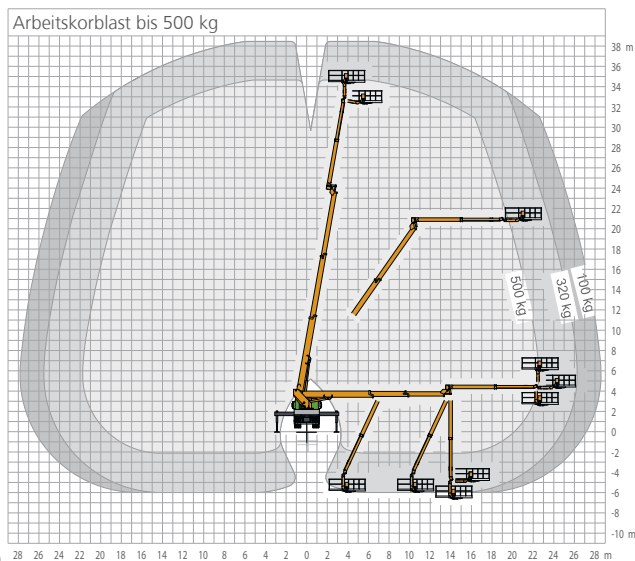
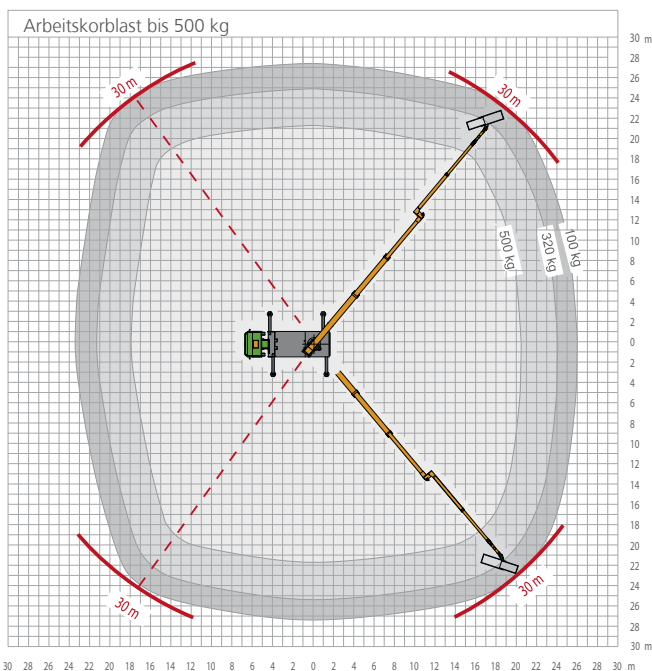
Die möglichen 18-tonner-Trägerfahrzeuge, mit einem Radstand ab 4,5 Metern, lassen den Einsatz auch im Großstadtbereich zu.

Sprechen Sie uns an - per Telefon, Fax oder E-Mail. Gerne informieren wir Sie über das Leistungsspektrum unserer bewährten STEIGER® und zeigen Nutzen und Vorteile für Sie auf!

## RUTHMANNSTEIGER® T 370

Arbeitshöhe:	37,00 m
Hubhöhe:	35,00 m
Reichweite:	30,00 m*
Schwenkbereich	500°
Drehwinkel des RÜSSELS®:	180°
Drehwinkel des Oberarms:	180°
Größe der Arbeitsbühne:	2,30 x 0,90 m
(Hydraulisch ausfahrbar)	3,60 x 0,90 m
Arbeitskorblast:	500 kg
Teleskopausschub Unterarm:	12,10 m
Teleskopausschub Oberarm:	3,70 m
Zulässige Aufstellneigung:	1°
Bauhöhe:	3,80 m
Baulänge:	8,80 m
Zulässiges Gesamtgewicht:	ab 18.000 kg
Radstand:	ab 4,50 m

\* last-, schwenkwinkel und ausstattungsabhängig



Alle Angaben in Metern. Alle Maße und Gewichte sind ca.-Angaben und beziehen sich auf die serienmäßige Grundausstattung. Technische Änderungen vorbehalten. Steiger®, Gelenksteiger®, Rüssel®, Flexiloader® und Cargoloader® sind eingetragene Warenzeichen der Ruthmann GmbH & Co. KG.



# Schöttker GmbH



# Mietpark



HIGHquality