

DATENBLATT

ZED 20.2 HV *variable* Abstützung

TECHNISCHE DATEN

- Doppeltes Parallelogramm + Teleskoparm mit einem Ausschub
- Bewegung des Parallelogramms mit Zugstangen
- Turm-Schwenkbereich 640°
- Elektrohydraulische Proportionalsteuerungen am Boden und im Korb
- Motor Start und Stop vom Korb und vom Boden aus
- Rutschfeste Plattform aus Aluminium
- Korb mit Boden aus Verbundmaterial und Brüstung aus Aluminium
- Hydraulische Korbdrehung 65° rechts + 65° links
- Ausrichtung des Korbs mit hydraulischem Nivelliersystem
- Patentiertes H-Stützen System mit hydraulischer Positionierung und Bodenkontaktsensoren
- Variable Abstützung rechts – links – schmal oder breit
- Lastenabhängiges Arbeitsdiagramm
- Hydraulikanlage über Nebenantrieb des Fahrzeugs angetrieben
- Summer für die Einschaltung des Nebenantriebs
- Stunden-Zähler in der Fahrerkabine
- Steckdose 230 V AC CE im Arbeitskorb
- Standardlackierung in blau (RAL 5017) oder weiß (RAL 9003) mittels Pulvertechnologie
- CE-Kennzeichnung
- TÜV-Abnahme

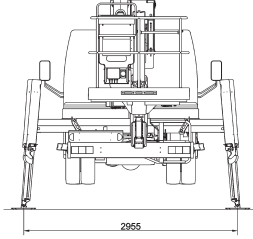
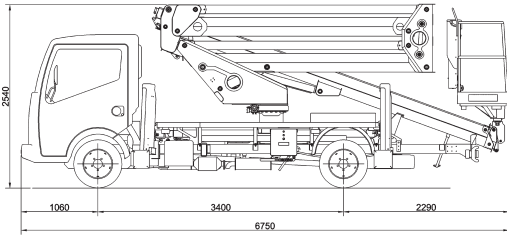
LEISTUNGEN

Arbeitshöhe	20 m
Höhe des Korbbodens	18 m
Seitliche Reichweite	9,2 m
Traglast	300* kg
Korbabmessungen	1400x700x1100 mm
Min. zul. Gg	3,5 t

* mit Moment-Kontrolle und Moment-Begrenzer

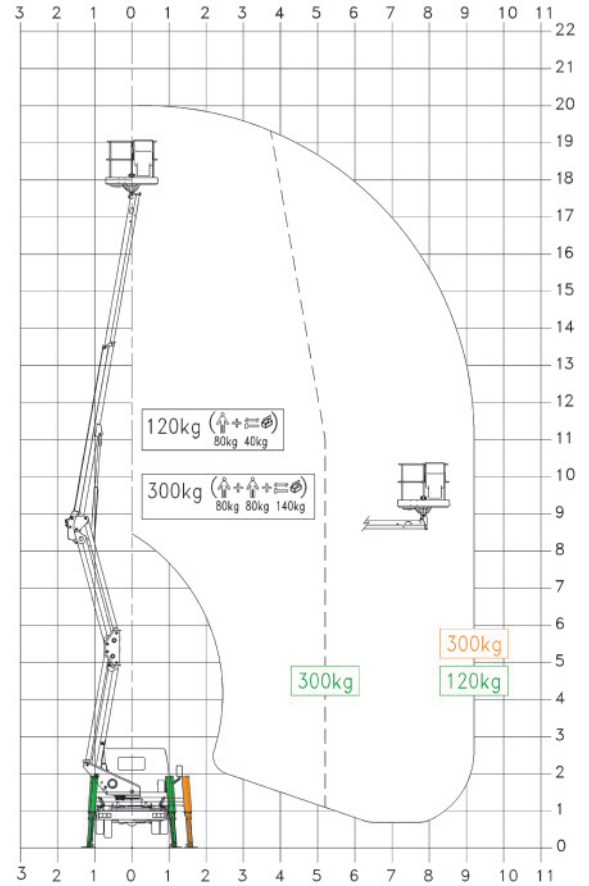


ABMESSUNGEN



ARBEITSBEREICH

+320°
-320°

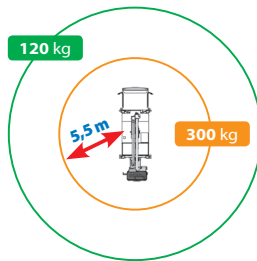
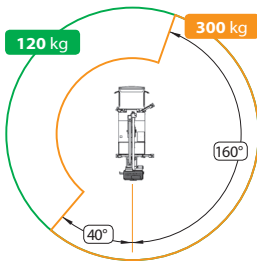
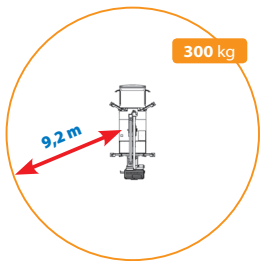


ABSTÜTZUNG

Voll
ausgefahren

Rechte Seite oder
linke Seite

Im Lademass
(vollständig geschlossen)



PLUSPUNKTE



CTE S.p.A.

Headquarter and Factory - Rovereto (Tn): via Caproni, 7
Factory - Rivoli V.se (Vr): loc. Terramatta, 5

ph. +39 0464.48.50.50 - fax +39 0464.48.50.99
e-mail: info@ctelift.com

CTE UK Ltd - Enderby Leicestershire - UK
CTE FRANCE Sas - Achères - France



www.ctelift.com

