

### RUTHMANNSTEIGER® T 270 – (R)Evolution der Generation „T“.

Leistungsfähigkeit, Vielseitigkeit, Sicherheit, Zuverlässigkeit und Bedienerfreundlichkeit – das sind die Kriterien, nach denen Sie als Vermieter von Hubarbeitsbühnen Ihre Einsatzgeräte auswählen.

Mit dem **RUTHMANNSTEIGER® T 270** können Sie hierzu die modernste Arbeitsbühnentechnik der neuen T-Baureihe nutzen. Die Gesamtlänge dieses Gerätes beträgt nur ca. 7,40 Meter und auch der Radstand ist mit 3,62 Metern äußerst gering. Diese außerordentlich hohe Wendigkeit bringt

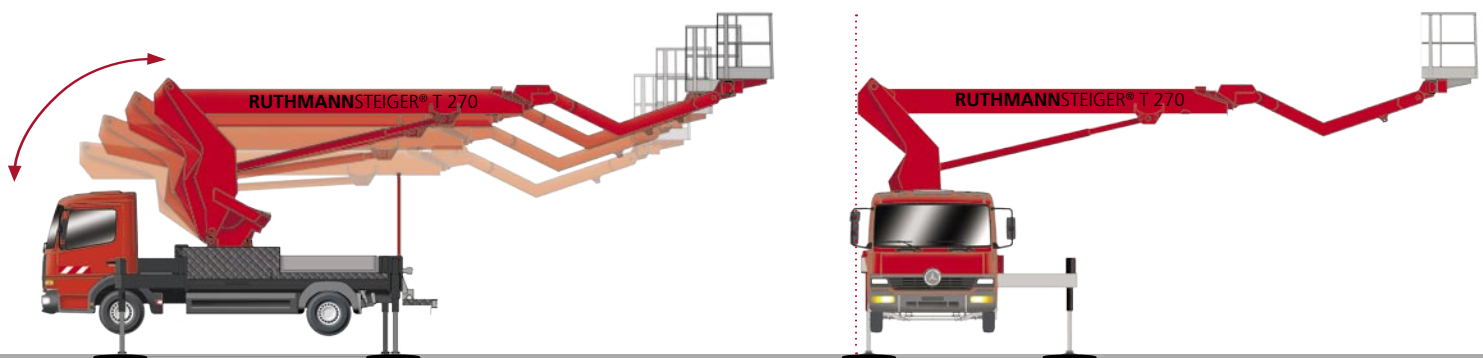
Ihnen auch als Glas- und Gebäudereiniger, Malerbetrieb, Gartenbaubetrieb oder Handwerksbetrieb erhebliche Vorteile im alltäglichen Einsatz.

Die Alltagstauglichkeit sowie die innovative Hubtechnik für dieses Gerätes zeigt sich im **VARIABLEN TURM**: In der Grundstellung nutzt er die Fläche über dem Fahrerhaus, im Arbeitseinsatz ragt er im angehobenen Zustand nicht über die Spiegelbreite des Fahrzeugs hinaus. Des Weiteren wird durch das Anheben des variablen Turms ein

effizientes Überbrücken von Vorbauten und Vordächern an Einsatzorten ermöglicht.

Durch das standardmäßige Informations- und Diagnosesystem-Display bekommen Sie die Steuerungsinformationen des Gerätes in der Arbeitsbühne angezeigt.

Mit dem **RUTHMANNSTEIGER® T 270** können Sie Arbeitshöhen bis zu 26,40 Metern erreichen und eine große Reichweite von 20,40 Metern ausnutzen.



# RUTHMANNSTEIGER® T 270

Mit Hilfe der serienmäßig enthaltenen Aufstellautomatik können Sie das Gerät mit ein paar einfachen Handgriffen schnell in Arbeitposition bringen. Die ebenso zügige Beendigung Ihrer Einsätze wird Ihnen durch die standardmäßige Einfahrautomatik ermöglicht. Ein einfacher Knopfdruck genügt, und schon fährt der STEIGER® aus jeder Position automatisch in die Transportstellung zurück.

Die serienmäßig variable horizontal-vertikale Abstützung bietet Ihnen auch für problematisch zugängliche Einsatzorte eine flexible und zuverlässige Absicherung. Für Einsätze in schmalen Straßen können Sie die Abstützung z. B. auf nur einer Seite des Fahrzeugs ausfahren. Bei sehr beengten Platzverhältnissen ist auch eine Abstützung innerhalb des Fahrzeugprofils möglich.

Mit einer satten Tragfähigkeit von 320 kg bringt die 1,85 x 1,00 Meter große Arbeitsbühne Sie bzw. Ihr Bedienerpersonal schnell und sicher an den gewünschten Einsatzort. Sie können die Bühne durch den heckseitigen Anbau bequem betreten und über das modernere Bedienpult mit 4-fach-Bewegungen direkt zum gewünschten Zielort navigieren. Neben der Aufbaumöglichkeit auf LKW mit einem zul. Gesamtgewicht von 7,49 t zeichnet sich dieser STEIGER® u. a. durch den enormen Stützenhub, sowie einer zulässigen Aufstellneigung von bis zu 5 Grad - mit autom. Reichweitenanpassung - aus.

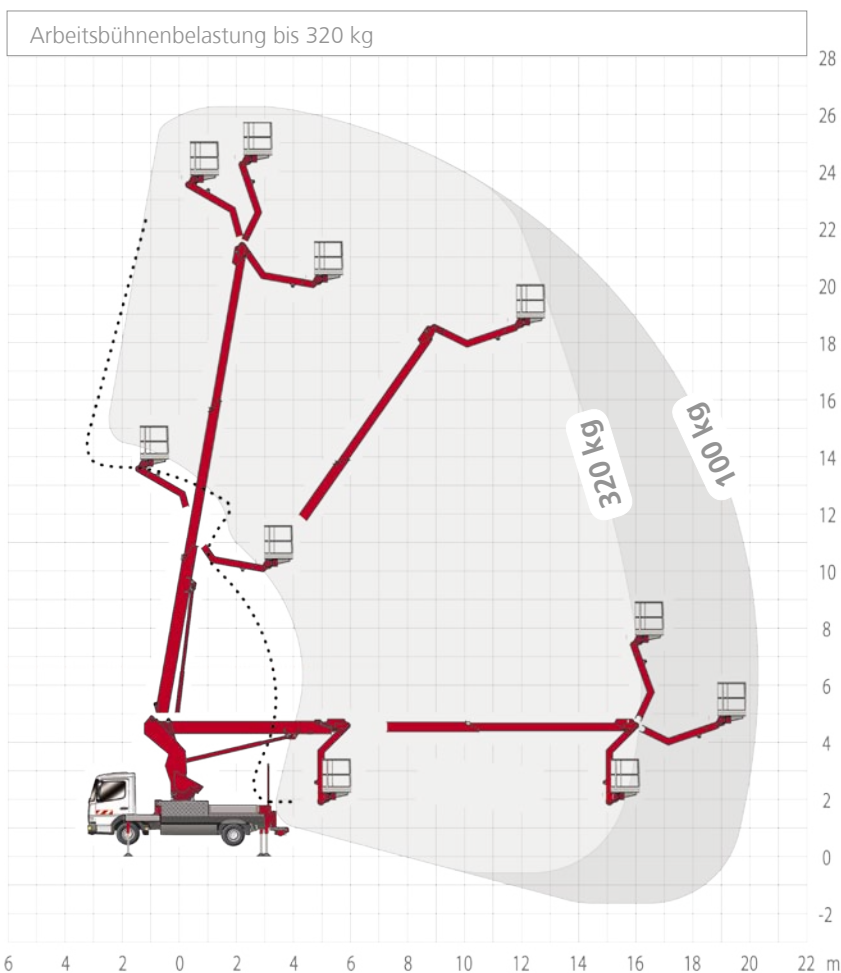
Sprechen Sie uns an - per Telefon, Fax oder E-Mail. Gerne informieren wir Sie über das Leistungsspektrum unserer bewährten STEIGER® und zeigen Nutzen und Vorteile für Sie auf!

## RUTHMANNSTEIGER® T 270

Arbeitshöhe:	26,40 m
Hubhöhe:	24,40 m
Reichweite:	20,40 m*
Schwenkbereich:	500°
Drehwinkel des Rüssels®:	195°
Größe der Arbeitsbühne:	1,85 x 1,00 m
Tragfähigkeit der Arbeitsbühne:	320 kg
Teleskopausschub:	10,00 m
zulässige Aufstellneigung:	bis 5°**
Bauhöhe:	3,40 - 3,50 m
Gesamtlänge:	ab 7,40 m
zulässiges Gesamtgewicht:	ab 7.490 kg
Führerscheinklasse:	C1 / 3
ab Radstand Trägerfahrzeug:	3.620 mm

\* last-, schwenkwinkel- und ausstattungsabhängig

\*\* unter Einschränkung der Leistungsdaten



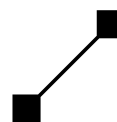
### Anton Ruthmann GmbH & Co. KG

Postfach 12 63  
D-48705 Gescher-Hochmoor

Fon: +49 (0) 28 63/2 04-0  
Fax: +49 (0) 28 63/2 04-2 12

Internet: [www.ruthmann.de](http://www.ruthmann.de)  
E-mail: [vertrieb@ruthmann.de](mailto:vertrieb@ruthmann.de)

Alle Angaben in Metern. Alle Maße und Gewichte sind ca.-Angaben und beziehen sich auf die serienmäßige Grundausstattung. Technische Änderungen vorbehalten. Steiger®, Gelenksteiger®, Hubsteiger® und Rüssel® sind eingetragene Warenzeichen der Anton Ruthmann GmbH & Co. KG



**RUTHMANN**  
HIGHquality