

RUTHMANN
HIGHquality



Ihr Allrounder unter den STEIGERN®.

Mit dem **RUTHMANNSTEIGER® T 265** können Sie Ihren Kunden als Vermieter von Hubarbeitsbühnen einen robusten Alleskönner präsentieren. Denn Ihre Kunden

fragen nach einfachem Handling, ohne Einschränkungen in der Sicherheit beim Einsatz der Geräte hinnehmen zu müssen. Dieses Gerät steht bei unseren Kunden weit oben

auf der Beliebtheitsskala. Es hat sich bereits hundertfach im Einsatz bewährt und kann den unterschiedlichsten Anforderungen gerecht werden.



Dank der standardmäßig enthaltenen Aufstellautomatik können Sie dieses Gerät im Handumdrehen in Startposition bringen. Die serienmäßige Einfahrautomatik ermöglicht Ihnen eine ebenso schnelle Beendigung Ihrer Einsätze. Lediglich ein Knopfdruck ist erforderlich, und der STEIGER® fährt aus jeder Position automatisch in die Transportstellung zurück.

Mit der Arbeitsbühne können Sie eine Arbeitshöhe von bis zu 26,40 Metern erreichen. Die seitliche Reichweite beträgt bis zu 17,20 Metern und ermöglicht Ihren Mietern viele Arbeitsgänge, ohne dass das Fahrzeug umgesetzt werden muss. Die horizontal-vertikale Abstützung können Sie flexibel an die jeweiligen Bedingungen am Einsatzort anpassen. Bei Einsätzen in schmalen Straßen kann die Abstützung z. B. auf nur einer Seite des Fahrzeugs ausgefahren werden. Unter sehr beengten Platzverhältnissen ist

sogar eine Ausrichtung möglich, bei der die Abstützung nicht über das Fahrzeugprofil hinaus ragt.

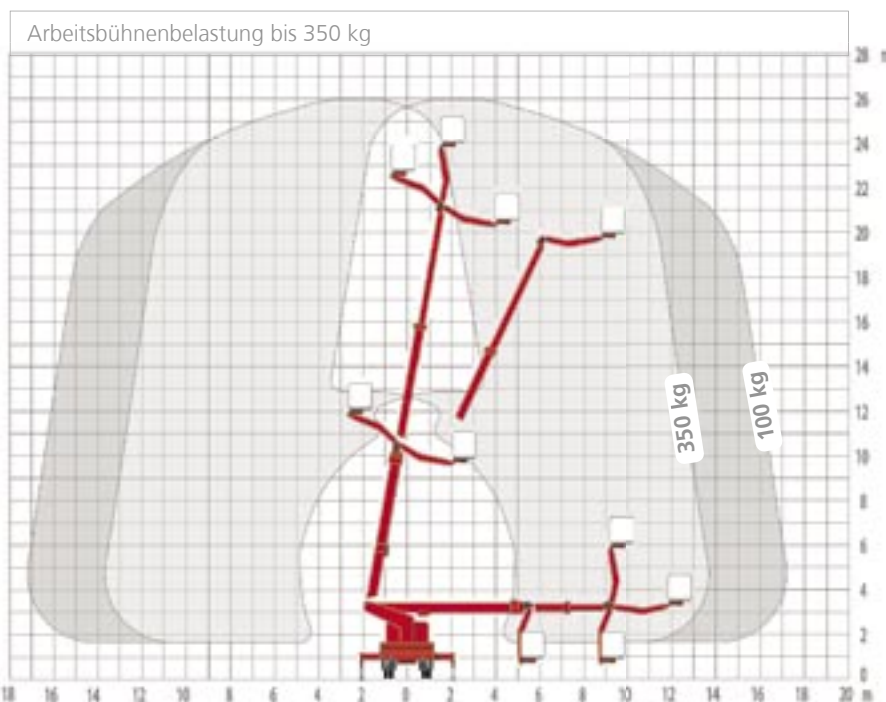
Die 1,70 x 1,00 Meter große Arbeitsbühne bietet Ihnen bzw. Ihrem Bedienpersonal ausreichend Platz. Sie können sie durch ihren heckseitigen Anbau mühelos betreten und von dort direkt mit der Navigation zum gewünschten Zielort beginnen. Mit einer außerordentlich hohen Tragfähigkeit von 350 kg gewährt Ihnen die Bühne auch in Arbeitssituationen, bei denen zusätzlich Arbeitsgeräte zum Einsatzort transportiert werden müssen, ein Maximum an Stabilität und Sicherheit.

Sprechen Sie uns an - per Telefon, Fax oder E-Mail. Gerne informieren wir Sie über das Leistungsspektrum unserer bewährten STEIGER® und zeigen Nutzen und Vorteile für Sie auf!

RUTHMANNSTEIGER® T 265

Arbeitshöhe:	26,40 m
Hubhöhe:	24,40 m
Seitliche Reichweite:	17,20 m*
Schwenkbereich:	450°
Drehwinkel des Rüssels®:	200°
Größe der Arbeitsbühne:	1,70 x 1,00 m
Tragfähigkeit der Arbeitsbühne:	350 kg
Teleskopausschub:	11,00 m
zulässige Aufstellneigung:	2°
Bauhöhe:	3,40 - 3,50 m
zulässiges Gesamtgewicht:	ab 7.490 kg
Führerscheinklasse:	C1 / 3

* last- und ausstattungsabhängig



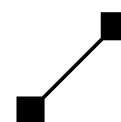
Alle Angaben in Metern. Alle Maße und Gewichte sind ca.-Angaben und beziehen sich auf die serienmäßige Grundausstattung. Technische Änderungen vorbehalten. Steiger®, Gelenksteiger®, und Rüssel® sind eingetragene Warenzeichen der Anton Ruthmann GmbH & Co. KG

Anton Ruthmann GmbH & Co. KG

Postfach 12 63
D-48705 Gescher-Hochmoor

Fon: +49 (0) 28 63/2 04-0
Fax: +49 (0) 28 63/2 04-2 12

Internet: www.ruthmann.de
E-mail: vertrieb@ruthmann.de



RUTHMANN
HIGHquality