

RUTHMANN HIGHquality



RUTHMANNSTEIGER® TR 300: die professionelle Lösung für Arbeiten im unwegsamem Gelände und auf sensiblen Böden

Wenn Ihre Arbeitseinsätze Sie oft in unwegsamem Gelände - wie z. B. Baustellen, Friedhöfen oder Parkanlagen - führen, dann ist unser **RUTHMANNSTEIGER® TR 300** genau die richtige Arbeitsbühne für Sie.

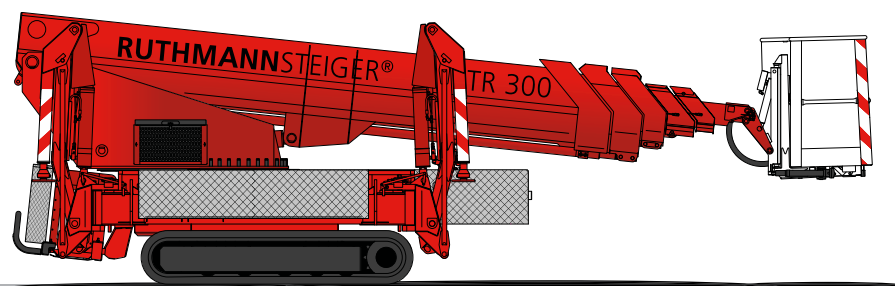
Dank seines Aufbaus auf einem robusten und kompakten Raupenfahrgestell (mit langen, breiten Gummiketten für wenig Flächenbelastung), passt sich der TR 300 hervorragend den gegebenen Bodenverhältnissen an.

Müheless erklimmt der STEIGER® dabei eine Arbeitshöhe von 30,20 m und meistert mit nur 1,45 m Fahrzeugbreite auch problemlos enge Durchfahrten.

Seine enorme Beweglichkeit verdankt der TR 300 einem 6-fach Teleskop-Hubarm mit integriertem - 110 Grad drehbarem - RÜSSEL®. Gepaart mit der enormen Reichweite von 18,90 m, ermöglicht Ihnen der STEIGER® - bei Ihren Maler- und Reinigungsarbeiten, Aufgaben im Baumschnitt oder bei Gewerbe- und Industriemontagen - dadurch viele Arbeitsgänge, ohne dass die Arbeitsbühne umgesetzt werden muss.

Angetrieben wird der TR 300 durch einen leistungsstarken Dieselmotor durch den so viel Antriebskraft zu Verfügung gestellt wird, dass der eine außergewöhnliche Steigfähigkeit von 32 % erreicht.

Durch die Stahlkonstruktion des Teleskop-Hubarms verfügt der TR 300 über enorme Robustheit und Seitenstabilität, die in dieser Arbeitsbühnenklasse ihresgleichen sucht. Schläuche und Kabel liegen geschützt innerhalb der Teleskopträger.



RUTHMANNSTEIGER® TR 300

Die Fahr- und Lenkbewegungen des Raupen-Fahrgestells können feinfühlig und zentimetergenau vom Arbeitskorb aus dirigiert werden. Auch dann, wenn der Ausleger angehoben ist. Alternativ hierzu kann die Steuerung des TR 300 – bei abschüssigem Gelände oder an Steigungen – durch eine leicht zu bedienende Kabel-Fernsteuerung erfolgen.

Die vier hydraulischen – spinnenartigen – Stützen sind einzeln, paarweise oder gemeinsam steuerbar und garantieren die notwendige Standsicherheit.

Der enorme Stützenhub von 1,05 m ermöglicht Ihnen den Ausgleich von größeren Bodenunebenheiten sowie das Aufstellen der Bühne an Hanglagen.

Der geräumige 1,20 m x 0,70 m Aluminium-arbeitskorb mit einer Tragfähigkeit von 200

kg bietet zwei Personen und zusätzlichem Arbeitsgerät ausreichend Platz.

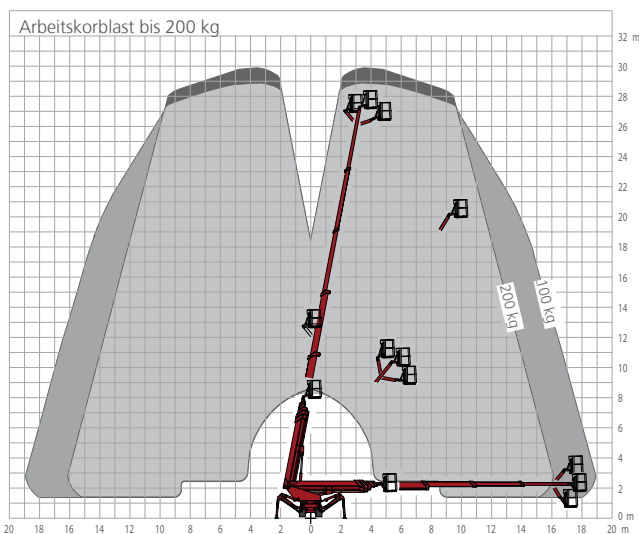
Natürlich können Sie auch bei diesem STEIGER®-Modell auf die bewährte und zuverlässige **RUTHMANN**-Technik zurückgreifen. So verfügt der TR 300 standardmäßig über eine Aufstell- und Einfahrautomatik. Mit wenigen einfachen Handgriffen bringen Sie die Einheit in die erforderliche Ausgangs-Arbeitsposition. Genauso zügig können Sie den TR 300 nach dem Arbeitseinsatz wieder in die gewünschte Grundstellung zurückfahren.

Abgerundet wird das Leistungsspektrum dieses flexiblen Allrounders durch das ebenfalls serienmäßige Informations- und Diagnosesystem, das Sie – über ein Klartext-Display am Fahrgestell – stets über alle Funktionen des TR 300 informiert.

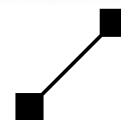
RUTHMANNSTEIGER® TR 300

Arbeitshöhe:	30,20 m
Hubhöhe:	28,20 m
Seitliche Reichweite:	18,90 m*
Schwenkbereich:	450°
Drehwinkel des RÜSSEL®'s:	110° (60°+50°)
Arbeitskorbgröße:	1,20 x 0,70 m
Arbeitskorblast:	200 kg
Bauhöhe:	2,30 m
Baulänge:	7,68 m
Breite:	1,45 m
Zulässige Aufstellneigung:	1°
Eigengewicht:	5.600 kg

* last- und ausstattungsabhängig



Alle Angaben in Metern. Alle Maße und Gewichte sind ca.-Angaben und beziehen sich auf die serienmäßige Grundausstattung. Technische Änderungen vorbehalten. Steiger®, Gelenksteiger®, Rüssel®, Flexiloader® und Cargoloader® sind eingetragene Warenzeichen der Ruthmann GmbH & Co. KG.



RUTHMANN
HIGHquality